



gs 



gs 



A MÃO,
a fibra,
A TRAMA

Em um mundo onde tudo é descartável, onde se produz em massa produtos sem alma, nos vemos em busca de peças com significado e que, de alguma maneira, consigam representar nossa essência e nossa personalidade.

Nós acreditamos muito nisso e, por esse motivo, nos dedicamos a produzir móveis exclusivos, com design atemporal e um acabamento primoroso.

Essa dedicação faz com que algumas de nossas peças levem até uma semana para serem produzidas - o tempo necessário para que fiquem perfeitas. Cada uma delas nasce das mãos dos nossos habilidosos mestres artesãos, profissionais que preservam a tradição da movelaria artesanal e que são verdadeiramente apaixonados por essa arte.

Cada peça carrega consigo uma história, cada uma delas é única.

Única como você.

The hand, the fiber, the weave

In a world where everything is disposable, where soulless products are mass produced, we find ourselves in search of meaningful pieces that somehow manage to represent our essence and our personality.

We strongly believe in this and, for this reason, we are dedicated to producing exclusive furniture, with a timeless design and an exquisite finish.

This dedication means that some of our pieces take up to a week to be produced - the time necessary for them to be perfect. Each of them is originated from the hands of our skilled master craftsmen, professionals who preserve the tradition of handmade furniture and who are truly passionate about this art.

Each piece carries a story, each one is unique. Unique like you.

Olá,

Este documento é INTERATIVO.

Navegue entre as páginas do catálogo com apenas **UM CLIQUE.**

IMPORTANTE!

É necessário fazer o **download** deste arquivo para os links funcionarem corretamente.

SOFÁS

POLTRONAS

ESPREGUIÇADEIRAS
& CHAISES

Acesse todas as categorias de produtos através da página **ÍNDICE.**

É só clicar e ir direto aos produtos desta categoria.

Voltar ao

ÍNDICE

E no **RODAPÉ** de todas as páginas você também encontrará o Índice, pra trocar de categoria a hora que desejar.

VEJA EM
360°



Alguns produtos possuem vista **360°**, assim você pode ver em todos os ângulos.

É só clicar.

ÍNDICE

*Clique em uma das
categorias abaixo*

SOFÁS

POLTRONAS

ESPREGUIÇADEIRAS
& CHAISES

CADEIRAS

BANQUETAS

BANCOS
& PUFFS

BALANÇOS

MESAS

COMPLEMENTOS

MATERIAIS, CORES
E TEXTURAS

SOBRE A GS

DESIGNERS

GARANTIA



- 07** *Sofá Olivia*
- 08** *Sofá Shell*
- 09** *Sofá Namoradeira Dream*
- 10** *Sofá Namoradeira Cozumel*
- 11** *Sofá Ilha*
- 12** *Sofá Namoradeira Janeiro*
- 13** *Sofá Maldiva*

SOFÁS



SOFÁ

OLIVIA

5136

DESIGNER

Fellipe Piccelli

MEDIDAS

P. 0,70 | C. 1,38 | A. 0,77m

MATERIAL

Fita Slim

Pintura Eletrostática



Olivia Sofa

W. 0,70 | L. 1,38 | H. 0,77m

Material Slim Tape/Eletrostatic Painting

SOFÁ

SHELL

5027

DESIGNER

Cintia Gomes

MEDIDAS

P. 0,82 | C. 1,80 | A. 0,80m

MATERIAL

Fita Slim



Shell Sofa

W. 0,82 | L. 1,80 | H. 0,80m

Material Slim Tape

Combine com

POLTRONA SHELL

Clique aqui

SOFÁ NAMORADEIRA

DREAM

5125

DESIGNER

Cintia Gomes

MEDIDAS

P. 0,73 | C. 1,55 | A. 0,78m

MATERIAL

Corda Náutica



Dream Sofa

W. 0,73 | L. 1,55 | H. 0,78m

Material Nautical Hope

Combine com

POLTRONA DREAM

Clique aqui

SOFÁ NAMORADEIRA

COZUMEL

5019

DESIGNER

Cintia Gomes

MEDIDAS

P. 0,72 | C. 1,40 | A. 0,82m

MATERIAL

Corda Náutica



Cozumel Sofa

W. 0,72 | L. 1,40 | H. 0,82m

Material Nautical Hope

SOFÁ

ILHA

5262

DESIGNER
Walter Cuco

MEDIDAS
P. 0,96 | C. 2,15 | A. 0,70m

MATERIAL
Corda Náutica
Pintura Eletrostática



Ilha Sofa
W. 0,96 | L. 2,15 | H. 0,70m
Material Nautical Hope/Eletostatic Painting

Combine com
POLTRONA ILHA
Clique aqui

SOFÁ NAMORADEIRA

JANEIRO

5296

DESIGNER

Ambos Estúdio

MEDIDAS

P. 0,72 | C. 1,40 | A. 0,80m

MATERIAL

Corda Náutica

Pintura Eletrostática



Combine com

POLTRONA JANEIRO

Clique aqui

CADEIRA JANEIRO

Clique aqui

BANQUETA BAR JANEIRO

Clique aqui

Janeiro Sofa

W. 0,72 | L. 1,40 | H. 0,80m

*Material Nautical Hope/
Eletrostatic Painting*

SOFÁ MALDIVA

9145

DESIGNER

Pepê Lima

MEDIDAS

9146 **3 Lugares** P. 2,63 | C. 0,80 | A. 0,78m

9145 **4 Lugares** P. 2,10 | C. 0,80 | A. 0,78m

9147 **2 Lugares** P. 1,57 | C. 0,80 | A. 0,78m

MATERIAL

Corda chata

Pintura Eletrostática



Combine com

POLTRONA MALDIVA

Clique aqui

PUFF MALDIVA

Clique aqui

*Maldiva Sofa
Material Flat Hope/
Eletrostatic Painting*

- 15 *Poltrona Cab*
- 17 *Poltrona Maldiva*
- 18 *Poltrona Shell*
- 19 *Poltrona Hall Tricot*
- 20 *Poltrona Filadelfia*
- 21 *Poltrona Meg*
- 22 *Poltrona Orla*
- 23 *Poltrona Giacca*
- 24 *Poltrona San Diego*
- 25 *Poltrona Aline Tricot*
- 26 *Poltrona Janeiro*
- 27 *Poltrona Dream*
- 28 *Poltrona Ilha*
- 29 *Poltrona Ligia Junco*
- 30 *Poltrona Summer*
- 31 *Poltrona Elisa*
- 32 *Poltrona Foglia*
- 33 *Poltrona 1.61*
- 34 *Poltrona Rete*
- 35 *Poltrona Cornette*
- 36 *Poltrona Marilia Junco*
- 37 *Poltrona Sunshine Tricot*



CONJUNTO

CAB
CAB
CAB
CAB



DESIGNER
Pepê Lima



MEDIDAS
P. 0,90 | C. 0,90 | A. 0,53m

MATERIAL
*Cumaru
Pintura Eletrostática*

*Cab Set
W. 0,90 | L. 0,90 | H. 0,53m
Material Cumaru/Eletostatic Painting*



POLTRONA
CAB

PUFF

5259



5255 Com 1 Braço Direito *With 1 Right Arm*

5255 Com 1 Braço Esquerdo *With 1 Left Arm*

5256 Com 2 Braços *With 2 arms*

5258 Sem Braço *Without arm*



POLTRONA
CANTO

5257



POLTRONA MALDIVA

9130

DESIGNER

Pepê Lima

MEDIDAS

P. 1,22 | C. 0,80 | A. 0,78m

MATERIAL

Corda chata

Pintura Eletrostática



*Maldiva Armchair
W. 1,22 | L. 0,80 | H. 0,78m
Material Flat Hope/
Eletrostatic Painting*

Combine com

SOFÁ MALDIVA
Clique aqui

PUFF MALDIVA
Clique aqui

POLTRONA

SHELL

5023

DESIGNER

Cintia Gomes

MEDIDAS

P. 0,82 | C. 0,80 | A. 0,80m

MATERIAL

Fita Slim



Shell Armchair

W. 0,82 | L. 0,80 | H. 0,80m

Material Slim Tape

Combine com

SOFÁ SHELL

Clique aqui

POLTRONA

HALL TRICOT

5121

DESIGNER

Cintia Gomes

MEDIDAS

P. 0,73 | C. 0,76 | A. 0,76m

MATERIAL

Tricot



Hall Tricot Armchair

W. 0,73 | L. 0,76 | H. 0,76m

Material Tricot

POLTRONA

FILADÉLFIA

5260

DESIGNER

Cintia Gomes

MEDIDAS

P. 1,00 | C. 1,00 | A. 0,75m

MATERIAL

Fita Slim

Pintura Eletrostática



Filadelfia Armchair

W. 1,00 | L. 1,00 | H. 0,75m

Material Slim Tape/Eletrostatic Painting

POLTRONA MEG

5122

DESIGNER

Cintia Gomes

MEDIDAS

P. 0,80 | C. 0,90 | A. 0,75m

MATERIAL

Corda Náutica



Meg Armchair

W. 0,80 | L. 0,90 | H. 0,75m

Material Nautical Hope

DESIGNER

Ambos Estúdio

MEDIDAS

P. 0,78 | C. 0,78 | A. 0,82m

MATERIAL

Corda Náutica

Pintura Eletrostática



Orla Armchair

W. 0,78 | L. 0,78 | H. 0,82m

*Material Nautical Hope/
Eletrostatic Painting*

POLTRONA

ORLA
ORLA
ORLA
ORLA

5274

Combine com

MESAS ORLA

Clique aqui

POLTRONA

GIACCA

5282

DESIGNER

Cintia Gomes

MEDIDAS

P. 0,72 | C. 0,75 | A. 0,77m

MATERIAL

Corda Náutica

Pintura Eletrostática



Giacca Armchair

W. 0,72 | L. 0,75 | H. 0,77m

Material Nautical Hope/Electrostatic Painting

POLTRONA

SAN DIEGO

5146

DESIGNER

Cintia Gomes

MEDIDAS

P. 0,75 | C. 0,83 | A. 0,82m

MATERIAL

Corda Náutica

Pintura Eletrostática



San Diego Armchair

W. 0,75 | L. 0,83 | H. 0,82m

Material Nautical Hope/Electrostatic Painting

POLTRONA

ALINE TRICOT

5117

DESIGNER

Cintia Gomes

MEDIDAS

P. 0,67 | C. 0,83 | A. 0,70m

MATERIAL

Tricot



Aline Tricot Armchair

W. 0,67 | L. 0,83 | H. 0,70m

Material Tricot

POLTRONA JANEIRO

5161

DESIGNER

Ambos Estúdio

MEDIDAS

P. 0,72 | C. 0,68 | A. 0,80m

MATERIAL

Corda Náutica

Pintura Eletrostática



Janeiro Armchair

W. 0,72 | L. 0,68 | H. 0,80m

*Material Nautical Hope/
Eletrostatic Painting*

Combine com

SOFÁ JANEIRO
Clique aqui

CADEIRA JANEIRO
Clique aqui

BANQUETA BAR JANEIRO
Clique aqui

POLTRONA

DREAM

5120

DESIGNER

Ambos Estúdio

MEDIDAS

P. 0,73 | C. 0,78 | A. 0,78m

MATERIAL

Corda Náutica



Dream Armchair

W. 0,73 | L. 0,78 | H. 0,78m

Material Nautical Hope

Combine com

SOFÁ DREAM

Clique aqui

POLTRONA ILHA

5261

DESIGNER

Walter Cuco

MEDIDAS

P. 0,96 | C. 0,97 | A. 0,70m

MATERIAL

Corda Náutica

Pintura Eletrostática



Ilha Armchair

W. 0,96 | L. 0,97 | H. 0,70m

Material Nautical Hope/

Eletrostatic Painting

Combine com

SOFÁ ILHA

Clique aqui

DESIGNER

Cintia Gomes

MEDIDAS

P. 0,84 | C. 1,00 | A. 0,78m

MATERIAL

Junco



Ligia Junco Armchair
W. 0,84 | C. 1,00 | H. 0,78m
Material Junco

POLTRONA
**LIGIA
JUNCO**
5263



POLTRONA

SUMMER

5266

DESIGNER

Pepê Lima

MEDIDAS

P. 0,74 | C. 0,52 | A. 0,70m

MATERIAL

Corda Náutica

Pintura Eletrostática



Summer Armchair

W. 0,74 | L. 0,52 | H. 0,70m

Material Nautical Hope/Electrostatic Painting

POLTRONA

ELISA

5278

DESIGNER

Cintia Gomes

MEDIDAS

P. 0,62 | C. 0,62 | A. 0,78m

MATERIAL

Corda Tricotada

Pintura Eletrostática



Elisa Armchair

W. 0,62 | L. 0,62 | H. 0,78m

Material Knit/Eletostatic Painting

POLTRONA

FOGLIA

5287

DESIGNER

Cintia Gomes

MEDIDAS

P. 0,90 | C. 0,93 | A. 0,90m

MATERIAL

Corda Náutica

Corda Tricotada

Pintura Eletrostática



Foglia Armchair

W. 0,90 | L. 0,93 | H. 0,90m

Material Nautical Hope/Knit/Electrostatic Painting

POLTRONA

1.61

5115

DESIGNER

Kleber Alves

MEDIDAS

P. 0,73 | C. 0,70 | A. 0,83m

MATERIAL

Corda Náutica



*1.61 Armchair
W 0,73 | L. 0,70 | H. 0,83m
Material Nautical Hope*

Combine com

BALANÇO 1.61

Clique aqui

POLTRONA RETE

5286

DESIGNER

Cintia Gomes

MEDIDAS

P. 0,80 | C. 0,80 | A. 1,40m

MATERIAL

Corda Náutica

Pintura

Eletrostática



Rete Armchair

W. 0,80 | L. 0,80 | H. 1,40m

Material Nautical Hope/Electrostatic Painting

POLTRONA

CORNETTE

5284

DESIGNER

Cintia Gomes

MEDIDAS

P. 1,10 | C. 1,23 | A. 1,50m

MATERIAL

Corda Náutica

Pintura Eletrostática



Cornette Armchair

W. 1,10 | L. 1,23 | H. 1,50m

Material Nautical Hope/Electrostatic Painting

POLTRONA

MARILIA

5264

DESIGNER

Cintia Gomes

MEDIDAS

P. 0,82 | C. 0,92 | A. 1,36m

MATERIAL

Junco



Marilia Armchair

W. 0,82 | L. 0,92 | H. 1,36m

Material Junco

POLTRONA

SUNSHINE

TRICOT 5024

DESIGNER

Cintia Gomes

MEDIDAS

P. 0,68 | C. 1,05 | A. 1,33m

MATERIAL

Tricot



Sunshine Armchair

W. 0,68 | L. 1,05 | H. 1,33m

Material Tricot

39 *Espreguiçadeira
Calhetas*

40 *Espreguiçadeira
Panamá*

41 *Espreguiçadeira
Panamá com
estofamento*

42 *Chaise Leka*

43 *Chaise Tiffany*



ESPREGUIÇADEIRAS & CHAISES

ESPREGUIÇADEIRA CALHETAS

5113

DESIGNER

Walter Cuco

MEDIDAS

P. 2,00 | C. 0,70 | A. 1,10m

MATERIAL

Corda Náutica

Pintura Eletrostática

Cumaru (tampo)



Calhetas Lounger

W. 2,00 | L. 0,70 | H. 1,10m

Material Nautical Hope/Eletostatic

Painting/Cumaru table top

ESPREGUIÇADEIRA PANAMÁ

5237

DESIGNER

Cintia Gomes

MEDIDAS

P. 1,05 | C. 0,80 | A. 0,44m

A. 0,89m

MATERIAL

Corda Náutica

Pintura Eletrostática

Cumaru (pés)



Panama Lounger

W. 1,05 | L. 0,80 | H. 0,44/0,89m

*Material Nautical Hope/Eletrostatic
Painting/Cumaru (foot support wood)*

ESPREGUIÇADEIRA

PANAMÁ

COM ESTOFAMENTO

5238

DESIGNER

Cintia Gomes

MEDIDAS

P. 1,05 | C. 0,80 | A. 0,48m

A. 0,89m

MATERIAL

Corda Náutica

Pintura Eletrostática

Cumarú (pés)



Panama Lounger

W. 1,05 | L. 0,80 | H. 0,48/0,89m

Material Nautical Hope/Eletrostatic

Painting/Cumarú (foot support wood)

CHAISE
LEKA

5277

DESIGNER

Cintia Gomes

MEDIDAS

P. 1,60 | C. 0,75 | A. 0,76m

MATERIAL

Corda Náutica

Pintura Eletrostática



Leka Chaise

W. 1,60 | L. 0,75 | H. 0,76m

Material Nautical Hope/Electrostatic Painting

CHAISE

TIFFANY

5236

DESIGNER

Cintia Gomes

MEDIDAS

P. 2,00 | C. 1,50 | A. 0,90m

MATERIAL

Corda Náutica

Pintura Eletrostática



Tiffany Chaise

W. 2,00 | L. 1,50 | H. 0,90m

Material Nautical Hope/Electrostatic Painting

CHAISE

TIFFANY

5236



- 46** *Cadeira Mara*
- 47** *Cadeira Ana*
- 48** *Cadeira Ká*
- 49** *Cadeira Luso*
- 50** *Cadeira Califórnia*
- 51** *Cadeira Luna Ferro*
- 52** *Cadeira Sofia*
- 53** *Cadeira Divano*
- 54** *Cadeira Mari*
- 56** *Cadeira Janeiro*

CADEIRAS



CADEIRA MARA

5234

DESIGNER

Cintia Gomes

MEDIDAS

P. 0,72 | C. 0,48 | A. 0,83m

MATERIAL

Corda Náutica

Pintura Eletrostática



Mara Chair

W. 0,72 | L. 0,48 | H. 0,83m

Material Nautical Hope/Electrostatic Painting

CADEIRA ANA

5009

DESIGNER

Cintia Gomes

MEDIDAS

P. 0,60 | C. 0,55 | A. 0,86m

MATERIAL

Corda Náutica

Pintura Eletrostática



Ana Chair

W. 0,60 | L. 0,55 | H. 0,86m

Material Nautical Hope/Electrostatic Painting

CADEIRA KÁ

5233

DESIGNER

Cintia Gomes

MEDIDAS

P. 0,60 | C. 0,50 | A. 0,84m

MATERIAL

Fita Slim

Pintura Eletrostática



Ká Chair

W 0,60 | L. 0,50 | H. 0,84m

Material Slim Tape/Electrostatic Painting

CADEIRA LUSO

5290

DESIGNER

Cintia Gomes

MEDIDAS

P. 0,60 | C. 0,50 | A. 0,84m

MATERIAL

Corda Náutica

Pintura Eletrostática



Luso Chair

W. 0,60 | L. 0,50 | H. 0,84m

Material Nautical Hope/Electrostatic Painting

CADEIRA

CALIFÓRNIA

5140

DESIGNER

Cintia Gomes

MEDIDAS

P. 0,64 | C. 0,67 | A. 0,93m

MATERIAL

Corda Náutica

Pintura Eletrostática



Califórnia Chair

W. 0,64 | L. 0,67 | H. 0,93m

Material Nautical Hope/Eletrostatic Painting

CADEIRA

LUNA FERRO

5010

DESIGNER

Cintia Gomes

MEDIDAS

P. 0,64 | C. 0,60 | A. 0,84m

MATERIAL

Corda Náutica

Pintura Eletrostática



Luna Chair

W. 0,64 | L. 0,60 | H. 0,84m

Material Nautical Hope/Eletrostatic Painting

Combine com

BANQUETA LUNA

Clique aqui

CADEIRA

SOFIA

5289

DESIGNER

Cintia Gomes

MEDIDAS

P. 0,57 | C. 0,51 | A. 0,85m

MATERIAL

Corda Náutica

Cumaru (área externa) ou

Jequitibá rosa (área interna)



Sofia hair

W. 0,57 | L. 0,51 | H. 0,85m

Material Nautical Hope/Cumaru (external area)/

Jequitibá Rosa (internal area)

CADEIRA

DIVANO

5111

DESIGNER

Cintia Gomes

MEDIDAS

P. 0,60 | C. 0,48 | A. 0,85m

MATERIAL

Corda Náutica

Pintura Eletrostática



Divano Chair

W. 0,60 | L. 0,48 | H. 0,85m

Material Nautical Hope/Electrostatic Painting

CADEIRA MARI

5235

DESIGNER

Cintia Gomes

MEDIDAS

P. 0,62 | C. 0,73 | A. 0,85m

MATERIAL

Corda Náutica

Pintura Eletrostática



VEJA EM
360°

Mari Chair

W. 0,62 | L. 0,73 | H. 0,85m

Material Nautical Hope/Electrostatic Painting

CADEIRA MARI

5235



Combine com

MESA DE JANTAR W

Clique aqui

CADEIRA

JANEIRO

5261

DESIGNER

Ambos Estúdio

MEDIDAS

P. 0,65 | C. 0,58 | A. 0,85m

MATERIAL

Corda Náutica

Pintura Eletrostática



Janeiro Chair

W. 0,65 | L. 0,58 | H. 0,85m

*Material Nautical Hope/
Eletrostatic Painting*

Combine com

SOFÁ JANEIRO
Clique aqui

POLTRONA JANEIRO
Clique aqui

BANQUETA BAR JANEIRO
Clique aqui

- 58** *Banqueta Bar Janeiro*
- 59** *Banqueta Bar Luna Ferro*
- 60** *Banqueta Bar Physalis*
- 61** *Banqueta Bar Lolla*
- 62** *Banqueta Bar Prisma*



BANQUETAS

BANQUETA BAR

JANEIRO

5163

DESIGNER

Ambos Estúdio

MEDIDAS

P. 0,55 | C. 0,54 | A. 0,98m

MATERIAL

Corda Náutica

Pintura Eletrostática



Combine com

SOFÁ JANEIRO

Clique aqui

POLTRONA JANEIRO

Clique aqui

CADEIRA JANEIRO

Clique aqui

Janeiro Bar Stool

W. 0,55 | L. 0,54 | H. 0,98m

Material Nautical Hope/Electrostatic Painting

BANQUETA BAR

LUNA FERRO

5004

DESIGNER

Cintia Gomes

MEDIDAS

P. 0,54 | C. 0,52 | A. 1,07m

MATERIAL

Corda Náutica

Pintura Eletrostática



Luna Bar Stool

W. 0,54 | L. 0,52 | H. 1,07m

Material Nautical Hope/Electrostatic Painting

Combine com

CADEIRA LUNA

Clique aqui

BANQUETA BAR

PHYSALIS

5005

DESIGNER

ASA Design

MEDIDAS

P. 0,52 | C. 0,53 | A. 1,07m

MATERIAL

Corda Náutica

Pintura Eletrostática



Physalis Bar Stool

W. 0,52 | L. 0,53 | H. 1,07m

Material Nautical Hope/Electrostatic Painting

BANQUETA BAR

LOLLA

5135

DESIGNER

Cintia Gomes

MEDIDAS

P. 0,44 | C. 0,45 | A. 0,95m

MATERIAL

Corda Náutica

Pintura Eletrostática



Lolla Bar Stool

W. 0,44 | L. 0,45 | H. 0,95m

Material Nautical Hope/Electrostatic Painting

BANQUETA BAR

PRISMA

5231

DESIGNER

Claudia Mazzieri

MEDIDAS

C. 0,52 | A. 0,77m

MATERIAL

Cumaru

Pintura Eletrostática



Prisma Bar Stool

L. 0,52 | H. 0,77m

Material Cumaru/Eletrostatic Painting

- 64** *Banco Dallas*
- 65** *Puff Max Grande*
- 66** *Puff Maldiva*
- 67** *Puff Acapulco*

BANCO & PUFFS



BANCO

DALLAS

5230

DESIGNER

Cintia Gomes

MEDIDAS

P. 0,45 | C. 1,80 | A. 0,43m

MATERIAL

Cumaru

Pintura Eletrostática



Dallas Bench

W. 0,45 | L. 1,80 | H. 0,43m

Material Cumaru/Eletrostatic Painting

PUFF GRANDE MAX

5026

DESIGNER

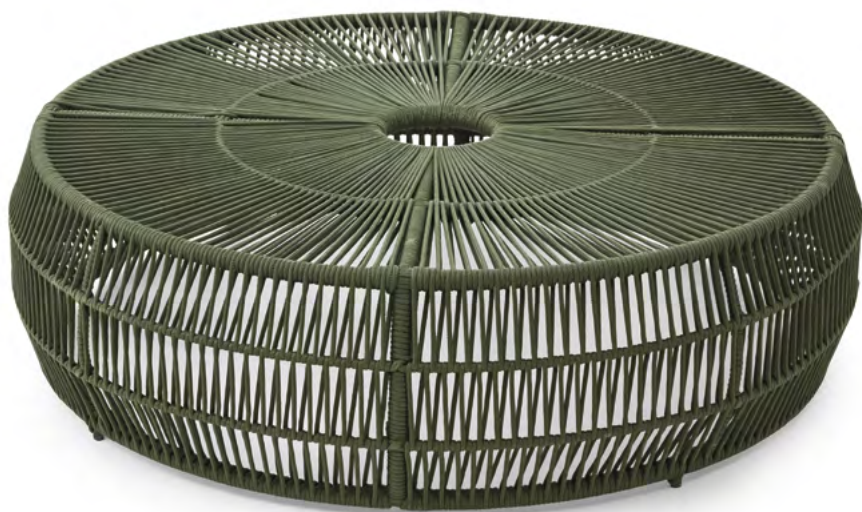
Cintia Gomes

MEDIDAS

P. 1,07 | C. 1,07 | A. 0,30m

MATERIAL

Corda Náutica



Max Puff

W. 1,07 | L. 1,07 | H. 0,30m

Material Nautical Hope

PUFF

MALDIVA

5279

DESIGNER

Pepê Lima

MEDIDAS

P. 0,62 | C. 0,78 | A. 0,38m

MATERIAL

Corda Chata

Pintura Eletrostática



Maldiva Puff

W. 0,62 | L. 0,78 | H. 0,38m

Material Flat Hope/Eletrostatic Painting

Combine com

SOFÁ MALDIVA

Clique aqui

POLTRONA MALDIVA

Clique aqui

PUFF

ACAPULCO

5268

DESIGNER

Cintia Gomes

MEDIDAS

C. 0,45 | A. 0,45m

MATERIAL

Corda Náutica

Pintura Eletrostática



*Acalpulco Puff
L. 0,45 | H. 0,45m
Material Nautical Hope/
Eletrostatic Painting*

Combine com

MESA LATERAL ACAPULCO

Clique aqui



- 69** *Balanço Bold*
- 70** *Balanço Favo Pequeno*
- 71** *Balanço Wave*
- 72** *Balanço Bold Flower*
- 73** *Balanço Bella*
- 74** *Balanço 1.61*
- 75** *Balanço Rebeca*
- 76** *Balanço Xisto*
- 77** *Balanço Play*
- 78** *Suporte Balanço*

BALANÇOS

BALANÇO

BOLD

4033

DESIGNER
Cintia Gomes

MEDIDAS
P. 0,90 | C. 1,10m

MATERIAL
Corda Náutica



*Bold Hanging Chair
W. 0,90 | L. 1,10m
Material Nautical
Hope*

BALANÇO

FAVO PEQUENO

5280

DESIGNER

Tri

MEDIDAS

P. 0,93 | C. 1,05m

MATERIAL

Corda Náutica



Favo Hanging Chair

W. 0,93 | L. 1,05m

Material Nautical Hope

BALANÇO

WAVE

5281

DESIGNER

Cintia Gomes

MEDIDAS

P. 0,90 | C. 1,18m

MATERIAL

Corda Náutica

Pintura Eletrostática



Hanging Chair Wave

W. 0,90 | L. 1,18m

Material Nautical Hope/Electrostatic Painting

BALANÇO

BOLD FLOWER

5032

DESIGNER

Cintia Gomes

MEDIDAS

P. 0,90 | C. 1,10 | A. 1,53m

MATERIAL

Corda Náutica



Bold Flower Hanging Chair

W. 0,90 | L. 1,10 | H. 1,53m

Material Nautical Hope

BALANÇO

BELLA

5119

DESIGNER

Cintia Gomes

MEDIDAS

P. 0,85 | C. 0,83m

MATERIAL

Corda Náutica



Bella Hanging Chair
W. 0,85 | L. 0,83m
Material Nautical Hope

BALANÇO

1.61

5116

DESIGNER

Kleber Alves

MEDIDAS

P. 0,46 | C. 0,70m

MATERIAL

Corda Náutica



*1.61 Hanging Chair
W. 0,46 | L. 0,70m
Material Nautical Hope*

Combine com

POLTRONA 1.61

Clique aqui

BALANÇO

REBECA

5293

DESIGNER

Cintia Gomes

MEDIDAS

P. 0,50 | C. 0,62 | A. 0,50m

MATERIAL

Corda Náutica



*Rebeca Hanging Chair
W. 0,50 | L. 0,62 | H. 0,50m
Material Nautical Hope*

BALANÇO

XISTO

5283

DESIGNER

Cintia Gomes

MEDIDAS

P. 0,46 | C. 1,40m

MATERIAL

Corda Náutica



Xisto Hanging Chair
W. 0,46 | L. 1,40m
Material Nautical Hope

BALANÇO

PLAY

5001

DESIGNER

Cintia Gomes

MEDIDAS

P. 0,65 | C. 0,40m

MATERIAL

*Corda Náutica
Inox*



Play Hanging Chair

W. 0,65 | L. 0,40m

Material Nautical Hope/Stainless

BALANÇO

SUPOORTE

5275

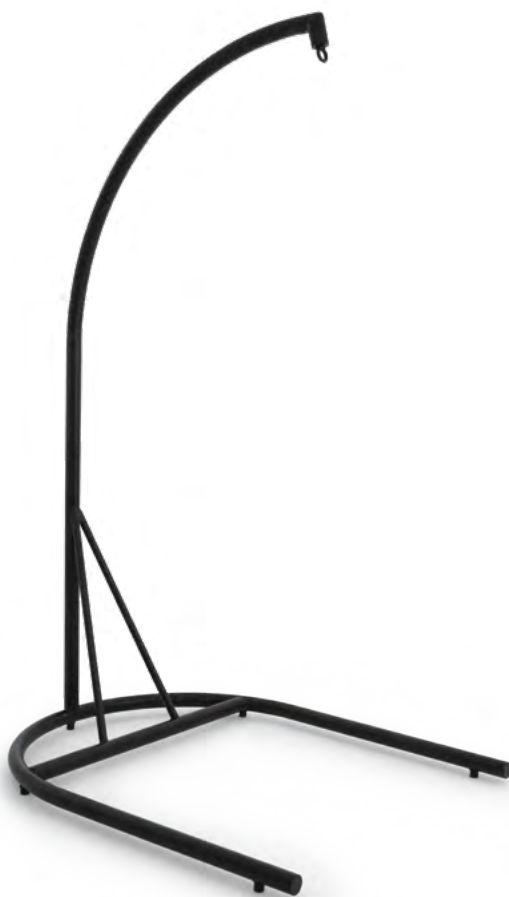
MEDIDAS

P. 1,38 | C. 1,10 | A. 2,20m

MATERIAL

Ferro

Pintura Eletrostática



Support Hanging Chair

W. 1,38 | L. 1,10 | H. 2,20m

Material Iron/Electrostatic Painting

80 *Mesas de jantar*

86 *Mesas de centro*

93 *Mesas bar*

96 *Mesas lateral*



MESAS

- 81** *Mesa Olimpic*
- 82** *Mesa Chipre*
- 83** *Mesa Opala*
- 84** *Mesa W*
- 85** *Mesa Morocco*

MESAS DE JANTAR



MESA DE JANTAR

OLIMPIC

5242

DESIGNER

Cintia Gomes

MEDIDAS

5243 **Base:** C. 0,98 | A. 0,78m

5244 **Tampo Cumaru:** C. 1,20m

5245 **Tampo Cumaru:** C. 1,50m

MATERIAL

Fita Slim



Olimpic Dinner Table

Base: L. 0,98 | H. 0,78m / Table top: L. 1,20/1,50m

Material Slim Tape

MESA DE JANTAR

CHIPRE

5288

DESIGNER

Cintia Gomes

MEDIDAS

5288 **Base:** C. 0,80 | A. 0,74m

MATERIAL

Corda Náutica



Chipre Dinner Table
Base: L. 0,80 | H. 0,74m
Material Nautical Hope

MESA DE JANTAR

OPALLA

5114

DESIGNER

Cintia Gomes

MEDIDAS

P. 1,50 | C. 1,50 | A. 0,75m

MATERIAL

Tampo Cumaru



Opalla Dinner Table

W. 1,50 | L. 1,50 | H. 0,75m

Material Cumaru table top

MESA DE JANTAR



5246

DESIGNER

Cintia Gomes

MEDIDAS

5246 **Base:** A. 0,78m

5247 **Tampo Cumaru:** C. 1,20m

5248 **Tampo Cumaru:** C. 1,50m

MATERIAL

Corda Náutica



W Dinner Table

Base: H. 0,78m | Table top: L. 1,20/1,50m

Material Nautical Hope

Combine com

CADEIRA MARI

Clique aqui

MESA DE JANTAR

MOROCCO

5011

DESIGNER

Pepê Lima

MEDIDAS

P. 1,80 | C. 1,80 | A. 0,75m

MATERIAL

*Tampo giratório em
vidro e madeira Cumaru
Corda Náutica*



5011 Mesa de jantar Morocco

5011 Mesa de jantar Morocco Fixa

Marocco Dinner Table

W. 1,80 | L. 1,80 | H. 0,75m

Material Lazy Susan Top (glass or cumaru wood)/Nautical Hope

- 87 *Mesa Tear*
- 88 *Mesa Inverse*
- 89 *Mesa Orla*
- 90 *Mesa Ring*
- 91 *Mesa Alvea*
- 92 *Mesa Max*

MESA DE CENTRO



MESA DE CENTRO

TEAR

5295

DESIGNER

Fellipe Piccelli

MEDIDAS

P. 0,80 | C. 1,40 | A. 0,32m

MATERIAL

Cumaru

Pintura Eletrostática



Tear Table

W. 0,80 | L. 1,40 | H. 0,32m

Material Cumaru/Eletrostatic Painting

MESA DE CENTRO

INVERSE

9119

DESIGNER

Cintia Gomes

MEDIDAS

P. 0,64 | C. 0,64 | A. 0,41m

MATERIAL

Corda Náutica



Inverse Center Table
W. 0,64 | L. 0,64 | H. 0,41m
Material Nautical Hope

DESIGNER

Ambos Estúdio

5290 MESA DE CENTRO

MEDIDAS

C. 0,73 | A. 0,33m

MATERIAL

Cumaru

Corda Náutica

Pintura Eletrostática



MESAS

ORLA

ORLA

ORLA

ORLA



5250 MESA LATERAL

MEDIDAS

C. 0,50 | A. 0,50m

Orla Center Table

L. 0,73 | H. 0,33m

Orla Lateral Table

W. 0,50 | L. 0,50m

Material Cumaru/Nautical

Hope/Electrostatic Painting

Combine com

POLTRONA ORLA

Clique aqui

MESA DE CENTRO
RING
COM CHAMPANHEIRA
5240

DESIGNER

Cintia Gomes

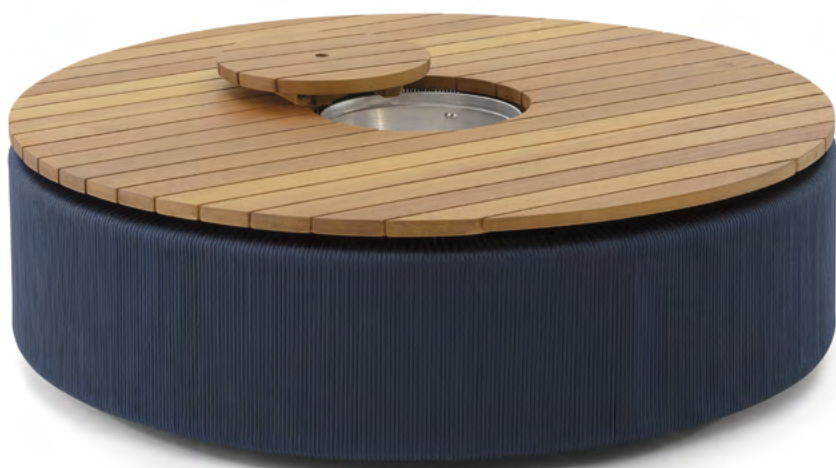
MEDIDAS

C. 1,10 | A. 0,34m

MATERIAL

Cumaru

Corda Náutica



Ring Center Table

L. 1,10 | H. 0,34m

Material Cumaru/Nautical Hope

MESA DE CENTRO

ALVEA

5239

DESIGNER

Claudia Mazzieri

MEDIDAS

C. 1,00 | A. 0,30m

MATERIAL

Cumaru

Corda Náutica

Pintura Eletrostática



Alvea Table

L. 1,00 | H. 0,30m

Material Cumaru/Nautical Hope/

Eletrostatic Painting

MESA DE CENTRO
MAX
COM CHAMPANHEIRA
5015

DESIGNER

Cintia Gomes

MEDIDAS

P. 1,07 | C. 1,07 | A. 0,30m

MATERIAL

Corda Náutica



*Max Center Table
W. 1,07 | L. 1,07 | H. 0,30m
Material Nautical Hope*

5014 Mesa centro Max

5015 Mesa centro Max
com champanheira

94 *Mesa Bar New York*

95 *Mesa Bar Thayna*



MESA BAR

MESA BAR

NEW YORK

5137

DESIGNER

Cintia Gomes

MEDIDAS

C. 0,69 | A. 1,07m

MATERIAL

Cumarú

Corda Náutica

Pintura Eletrostática



New York Bar Table

L. 0,69 | H. 1,07m

Material Cumarú/Nautical Hope/

Eletrostatic Painting

MESA BAR

THAYNA

5012

DESIGNER

Cintia Gomes

MEDIDAS

P. 0,70 | C. 0,70 | A. 1,00m

MATERIAL

Fita Slim

Tampo Freijó (área Interna)

Tampo Cumaru (área externa)



Thayna Table

W. 0,70 | L. 0,70 | H. 1,00m

Material Slim Tape/

Freijó table top (internal area)/Cumaru table top (external area)

- 97 *Mesa Tear*
- 98 *Mesa New York*
- 99 *Mesa Inverse*
- 100 *Mesa Ring*
- 101 *Mesa Zoot*
- 102 *Mesa OIO*
- 103 *Mesa Acapulco*



MESA LATERAL

MESA LATERAL TEAR

5252

DESIGNER

Fellipe Piccelli

MEDIDAS

P. 0,35 | C. 0,60 | A. 0,43m

MATERIAL

Cumaru

Pintura Eletrostática



Tear Table

W. 0,35 | L. 0,60 | H. 0,43m

Material Cumaru/Eletrostatic Painting

MESA LATERAL

NEW YORK

5138

DESIGNER

Cintia Gomes

MEDIDAS

C. 0,43 | A. 0,45m

MATERIAL

Cumaru

Corda Náutica

Pintura Eletrostática



New York Lateral Table

L. 0,43 | H. 0,45m

Material Cumaru/Nautical Hope/Eletrostatic Painting

MESA LATERAL

INVERSE

9121

DESIGNER

Cintia Gomes

MEDIDAS

P. 0,50 | C. 0,50 | A. 0,61m

MATERIAL

Corda Náutica



Inverse Lateral Table

W. 0,50 | L. 0,50 | H. 0,61m

Material Nautical Hope

MESA LATERAL RING

5251

DESIGNER

Cintia Gomes

MEDIDAS

C. 0,60 | A. 0,60m

MATERIAL

Cumarú

Corda Náutica



Ring Lateral Table

L. 0,60 | H. 0,60m

Material Cumarú/Nautical Hope

MESA LATERAL
ZOOT
COM CHAMPANHEIRA
5253

DESIGNER

Cintia Gomes

MEDIDAS

C. 0,56 | A. 0,54m

MATERIAL

Cumaru

Corda Náutica

Pintura Eletrostática



Zoot Lateral Table

L. 0,56 | H. 0,54m

Material Cumaru/Nautical Hope/Electrostatic Painting

MESA LATERAL

OIO

5249

DESIGNER

Pepê Lima

MEDIDAS

C. 0,46 | A. 0,55m

MATERIAL

Cumaru

Pintura Eletrostática



Oio Lateral Table

L. 0,46 | H. 0,55m

Material Cumaru/Eletrostatic Painting

MESA LATERAL

ACAPULCO

5254

DESIGNER

Cintia Gomes

MEDIDAS

C. 0,45 | A. 0,45m

MATERIAL

Cumaru

Corda Náutica

Pintura Eletrostática



Acapulco Lateral Table

L. 0,45 | H. 0,45m

Material Cumaru/Nautical Hope/

Eletrostatic Painting

Combine com

PUFF ACAPULCO

Clique aqui

105 *Estante Mid*

106 *Cestos*

107 *Luminária Totus*



COMPLEMENTOS

ESTANTE MID

5143

DESIGNER

Cintia Gomes

MEDIDAS

P. 0,42 | C. 0,63 | A. 0,97m

MATERIAL

Cumaru

Corda Náutica

Pintura Eletrostática



MID Bar

W. 0,42 | L. 0,63 | H. 0,97m

*Material Cumaru/Nautical Hope/
Eletrostatic Painting*

BASKET

PEQUENA E GRANDE

DESIGNER

Cintia Gomes

MEDIDAS

5006 **Pequena**

P. 0,40 | C. 0,40 | A. 0,56m

5007 **Grande**

P. 0,50 | C. 0,50 | A. 0,63m

MATERIAL

Corda Náutica

Pintura Eletrostática



Basket

S P. 0,40 | C. 0,40 | A. 0,56m

L P. 0,50 | C. 0,50 | A. 0,63m

Material Nautical Hope/Electrostatic Painting

LUMINÁRIA TOTUS

5145

DESIGNER

Fellipe Piccelli

MEDIDAS

P P. 0,47 | C. 0,42 | A. 0,84m

M P. 0,47 | C. 0,42 | A. 1,00m

G P. 0,47 | C. 0,42 | A. 1,25m

MATERIAL

Cumaru

Corda Náutica



Totus Lamp

S W. 0,47 | L. 0,42 | H. 0,84m

M W. 0,47 | L. 0,42 | H. 1,00m

L W. 0,47 | L. 0,42 | H. 1,25m

Material Cumaru/Nautical Hope

MATERIAIS

cores

TEXTURAS

A MADEIRA É NATURAL
por isto pode apresentar
variação na sua
tonalidade.

FREIJÓ

Ideal para:
ÁREA INTERNA

Aplicação:
TAMPOS



Ideal para:
ÁREA INTERNA

Aplicação:
ESTRUTURAL



JEQUITIBÁ ROSA

JUNCO
PÁTINA NOGUEIRA



JUNCO
PÁTINA ENVELHECIDA



CUMARU

Ideal para:
ÁREA EXTERNA

Aplicação:
TAMPOS

PARA MAIS INFORMAÇÕES
sobre tecidos e acabamentos,
solicite nosso **mostruário**.



PRETO



BRANCO



FEND



CINZA

PINTURA
ELETROSTÁTICA

VERDE MUSGO



VERDE TURQUESA

MARROM



AZUL MARINHO

CORDAS NÁUTICAS

DURABILIDADE E BELEZA



SOBRE A GS



Sócios proprietários da GS Móveis
Vitor Angelo Stival e Cíntia Ribeiro Gomes

Tudo começou com os móveis de vime e cestarias produzidos pelos artesões e distribuídos ao comércio local. Hoje, 60 anos depois a GS Móveis ganhou o Brasil e o mundo.

desde
1964

Em parceria com grandes designers, a GS cria peças únicas e exclusivas, transformando as fibras naturais em produtos inovadores, sofisticados e acolhedores.

It all started with wicker furniture and basketry produced by artisans and distributed to local businesses. Today, 60 years later, GS Móveis has scored Brazil and the world.

In partnership with great designers, GS creates unique and exclusive pieces, transforming natural fibers into innovative, sophisticated and welcoming products.

designers

CINTIA GOMES

HEAD DESIGN - GS MÓVEIS



[@cintiadsgn](#)

Formada em engenharia e apaixonada pelo design. Seu estilo é sofisticado e suas peças prezam sempre pelo conforto e funcionalidade. Está sempre em busca de novos materiais, principalmente daqueles com apelo sustentável, como as cordas PET, que lançou há 10 anos. Com seu grande conhecimento de todo o processo produtivo, suas criações são bem estruturadas, do desenho à montagem da peça final.

designers



**CLAUDIA
MAZZIERI**

@claudiamazzieri

Designer italiana formada pela Faculdade de Design do Politecnico di Milano, onde se formou em design de móveis e se especializou em desenho industrial em 2010. Atualmente atua no desenvolvimento de peças de mobiliário para área interna e externa e assina projetos pelo seu próprio estúdio de design, em colaboração a empresas do ramo.

**FELLIPE
PICCELLI**

@fellipecicelli



Designer de formação e desde pequeno sempre gostou de desenhar. Isso foi seu maior incentivo a entrar na profissão. Trabalhou em grandes empresas do varejo moveleiro. Hoje desenvolve trabalhos gráficos, produtos para fábricas do setor de mobiliário e peças autorais para clientes finais que buscam exclusividade e valorizam o design. Suas peças partem de formas simples, buscando suavidade e continuidade, priorizando funcionalidade e ergonomia.

designers



**KLEBER
ALVES**

@kleberalves_designak

Graduado em Arquitetura e Urbanismo e pós graduado em Design de Móveis. Proprietário do escritório Design AK desde 2008 e trabalha com projeto de mobiliário e arquitetura de interiores. Em 2010, no concurso de “Ideias contra a pobreza e exclusão social” realizado pelo Governo da Espanha e Ministério da Cultura, seu projeto de cama articulada, armário e mesa para leitura foi um dos selecionados. E em 2018, com protótipo da cadeira Hija, participou da exposição “Novos Talentos Brasileiros”.

**PEPÊ
LIMA**

@pepelimadesign



Designer formado pelo Centro Universitário Belas Artes em São Paulo e atua no setor moveleiro há 15 anos. Especializou-se no Politecnico di Milano em Milão. Suas preocupações englobam o conforto, a estética, a ergonomia, a história, o valor agregado, a funcionalidade, a praticidade e o custo das peças que ele desenha. Em 2015 abriu seu estúdio próprio com sede em Curitiba-PR.

designers



ESTÚDIO AMBOS

@ambosstudio

Richard Tenfen e Augusto Meurer. O estúdio Ambos desenvolve produtos autorais. Buscando tornar o cotidiano mais confortável e funcional, explorando o uso consciente dos materiais e prezando por produtos de alta qualidade. Assim, o objetivo é desenvolver peças simples, acessíveis e de forte personalidade.

WALTER CUCO

@WalterCuco



Paulistano, formado em design de produtos pela Fundação Armando Álvares Penteado - FAAP em 2010. Trabalhou junto a empresas de arquitetura, escritórios de design e no departamento de produtos de uma conceituada loja no setor de móveis. Com a experiência adquirida nestas áreas, procura desenvolver, com um olhar distinto, linhas de estética apurada e diferenciação nos detalhes, visando atender os desejos e necessidades do usuário aliados às possibilidades da indústria e do comércio.

GARANTIA

Todos os móveis da GS têm

1 ano
DE GARANTIA

CONTRA DEFEITOS DE FABRICAÇÃO

(trançados, soldas, montagem, pintura, acabamentos)

COMPONENTES

(parafusos, corrediças, batentes).



PARA MAIOR DURABILIDADE, TÊM IMUNIDADES CONTRA:

ferrugem, fungos e cupins.

Podem haver pequenas variações de um móvel para o outro, devido aos veios da madeira, ao trançado e à tonalidade das fibras.

Com o tempo, os móveis sofrem um envelhecimento natural e têm estabilização da cor, se expostas ao mesmo ambiente.

Warranty

All GS furniture is covered by a 1 year warranty against factory defects (braiding, soldering, painting and finish) and insure its components (screws, runners and frames). To ensure higher durability they are immune to rust, fungi and termites. There may be a slight difference from one piece to another due to wood vein, braiding and fibre hue. With time, furniture undergoes a natural aging process and colours become stable if exposed to the same environment.

CUIDADOS

com os móveis



TRANSPORTE COM CUIDADO evitando arrastá-los.



MANTENHA OS MÓVEIS afastados de fontes de calor.



NÃO SOBRECARREGUE com peso.



EVITE DEIXAR OS MÓVEIS em ambientes fechados por muito tempo.



NÃO DEIXE QUE pulem nos assentos ou sentem nos braços e encostos.



EVITE Solventes, álcool, acetona, thinner, abrasivos (esponjas e palhas de aço), detergentes ou produtos que contenham soda ou ácidos para remover manchas.



NÃO UTILIZE OS MÓVEIS como apoios ou escadas.



EVITE BRONZEADORES E REPELENTES em contato com os tecidos, eles podem ocasionar manchas.



RETIRE AS ALMOFADAS dos móveis que não serão utilizados por um longo período para evitar aparecimento de mofo.

Care

- Transport furniture carefully and avoid dragging.
- Do not overload furniture with excessive weight.
- Do not allow anyone to jump on the seats or to sit on the arms or the back of furniture.
- Do not use furniture as a support or as a stepladder.
- Remove all cushions from furniture that will not be used for a long period of time to avoid mould.
- Keep furniture away from intensive heat.
- Avoid leaving furniture in closed surroundings for too long.
- Avoid using solvents, alcohol, acetone, thinner, abrasive pads (sponges and steel wood), detergents or products that contain sodium or acids to remove stains.
- Avoid the contact of tanning creams and lotions, and bug repellents as they can stain the upholstery.

LIMPEZA

fibras

- Use pano (ou escova de cerdas macias) umedecido com água e sabão neutro.
- Seque com flanela.

Para tirar o pó:

Utilize flanela seca, espanador ou escova de cerdas macias.

tecidos

- Se aparecer mofo ou manchas de sujeira, utilize água morna, sabão neutro e esponja macia, sem friccionar.
- Não use alvejantes à base de cloro e soda.
- Quando for necessário lavar os tecidos, faça em empresa especializada, somente lavagem a seco.

Para remoção de manchas no tecido:

1. Esfregue sobre a mancha uma esponja com detergente de lavanderia e água quente.
 2. Depois passe a esponja somente com água para remover o detergente.
 3. Deixe secar por completo em local arejado.
- *Nunca use alvejantes à base de cloro.

metal

Para remoção de manchas no metal:

Remova manchas de graxa com querosene ou cera automotiva.

vidros

Limpe com produtos específicos para vidro.

Cleaning

• *Fibres: use cloth (or a soft brush) moistened with water and neutral soap; dry with a soft piece of cloth.*

Dusting: use a soft dry cloth, duster or soft brush.

• *Upholstery: in case of mould or dirt stains, use lukewarm water, neutral soap and a soft sponge without rubbing. Do not use chlorine or sodium based bleaches*

If the upholstery must be washed, hire a specialized service and only have it dry-cleaned.

Removing stains from the upholstery: rub the stain with a commercial cleaning product for fabric and lukewarm water; then remove the detergent using a sponge and fresh water, leave it to dry completely in a ventilated place. Never use chlorine based bleaches.

• *Metal: Removing stains on the aluminium: remove grease stains with kerosene or car wax.*

• *Glass: clean with glass-cleaning product.*



*Rua Angelo Stival , 128 • Santa Felicidade
Curitiba - PR • Brasil*

55 41 3372.1216 • gsmoveis@gsmoveis.com.br

CLIQUE AQUI 

E fale direto pelo Whatsapp

55 41 99979.1211

www.gsmoveis.com.br



Design Gráfico:
TOYKA•com.br

Imagens dos produtos:
abruzzo.com.br